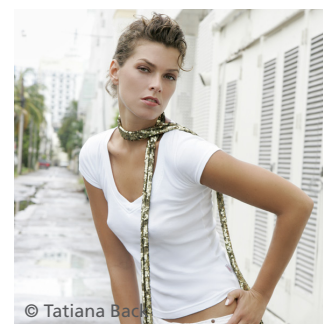


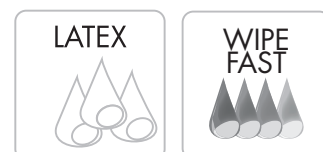
PSR290 Premium Portrait Silk Raster

Das hochweiße, speziell beschichtete Porträtpapier mit Seidenraster-Oberfläche besticht vor allem durch sein hohes Flächengewicht, das den Drucken Stabilität und zusätzliche Wertigkeit verleiht. Optisch dem klassischen Laborbild sehr ähnlich, eignet sich das PSR290 für hochwertige Porträts. Zusätzlich bietet das Papier, bedingt durch die Raster-Oberfläche, einen wirksamen Scanschutz, der ungewünschte Duplikationen wirksam erschwert.



© Tatiana Bach

Grammatur: 285 g/m²
 Stärke: 265 µ
 Opazität: 99 %
 Lagerung: 15-30°C (40-60% RH)



Bestellnummer	VE	Format	Kern	
6909100150	100 Blatt	10x15 (10,2 x 15,2 cm)		
6909130180	100 Blatt	13x18 (12,7 x 17,8 cm)		
6909150200	50 Blatt	15x20 (15,2 x 20,3 cm)		
6909210210	25 Blatt	21x21 (21,0 x 21,0 cm)		
6909210297	25 Blatt	DIN A4		
6909211297	50 Blatt	DIN A4		
6909297421	25 Blatt	DIN A3		
6909297420	50 Blatt	DIN A3		
6909330483	50 Blatt	DIN A3+		
6909420596	25 Blatt	DIN A2		
6909420595	50 Blatt	DIN A2		
6909329026	1 Rolle	32,9 cm x 25 m	(13")	3" Kern inkl. 2" Adapter
6909432026	1 Rolle	43,2 cm x 25 m	(17")	3" Kern inkl. 2" Adapter
6909610026	1 Rolle	61,0 cm x 25 m	(24")	3" Kern inkl. 2" Adapter
6909914026	1 Rolle	91,4 cm x 25 m	(36")	3" Kern inkl. 2" Adapter
6909107026	1 Rolle	106,7 cm x 25 m	(42")	3" Kern inkl. 2" Adapter
6909111026	1 Rolle	111,8 cm x 25 m	(44")	3" Kern inkl. 2" Adapter
6909127026	1 Rolle	127,0 cm x 25 m	(50")	3" Kern inkl. 2" Adapter
6909999999	1 Rolle	43,2 cm x 5 m	(17")	3" Kern inkl. 2" Adapter

Wichtig: Bitte stellen Sie vor dem Drucken mit unseren Medien sicher, dass diese mit Ihrem Drucker kompatibel sind. Wir übernehmen keine Haftung für schlechte Resultate, deren Gründe außerhalb unserer Kontrolle liegen wie bei Drucker oder Tinte. Spezifikationen können ohne ausdrückliche Hinweise verändert werden. Dieses Datenblatt dient lediglich als Leitfaden.

Hinweise zur Lagerung: Die Lagerung der Druckmedien in der mitgelieferten Verpackung gewährleistet optimalen Schutz vor Umwelteinflüssen. Bitte lagern Sie die Medien kühl und trocken und vermeiden Sie direkte Sonneneinstrahlung.